

Problème de communication lors d'installation d'Enchanting

Symptômes : la brique NXT émet des BIPs lorsque le téléchargement du micrologiciel n'a pas abouti.

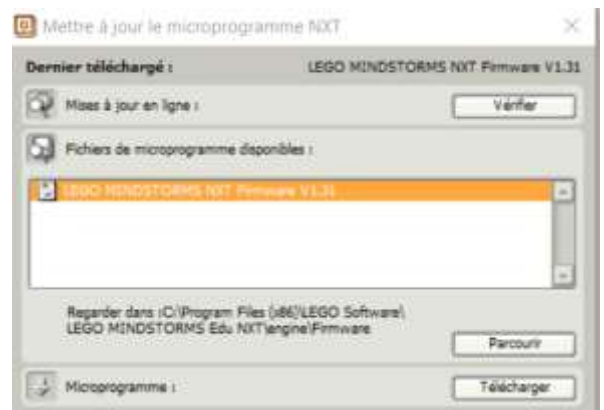
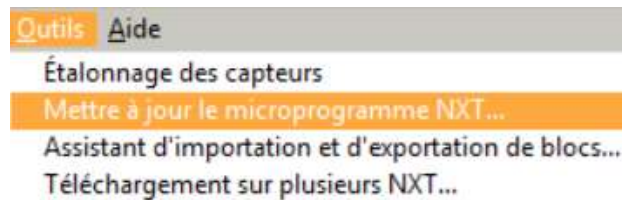
Résolution du problème :

Prérequis :

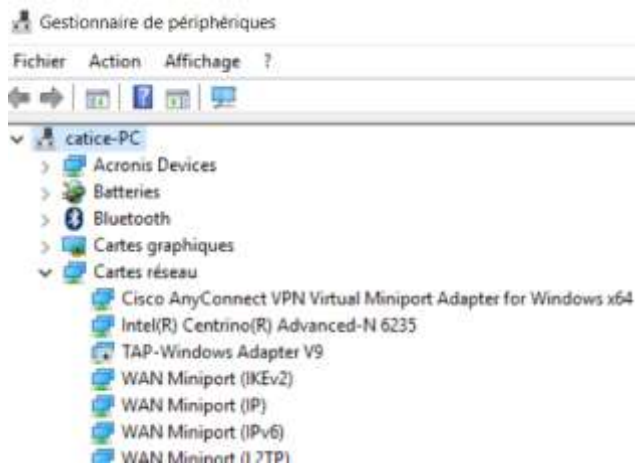
- Le logiciel LEGO doit être installé sur l'ordinateur utilisé pour le dépannage
- Un NXT doit avoir été connecté au minimum une fois. (Au besoin faites-le avec une autre brique qui son microprogramme Lego).

Respecter les étapes suivantes :

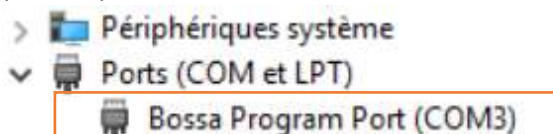
- 1) Lancer le logiciel MINDSTORMSNXT
- 2) Branchez le NXT « *malade* » Attention à le maintenir allumé (temporisation de veille) – en cas de veille débrancher et rebrancher la batterie.
- 3) Cliquer sur Outils – Mettre à jour le microprogramme NXT



- 4) Ouvrez le gestionnaire de périphérique



- 5) Repérez « ports (COM et LPT)



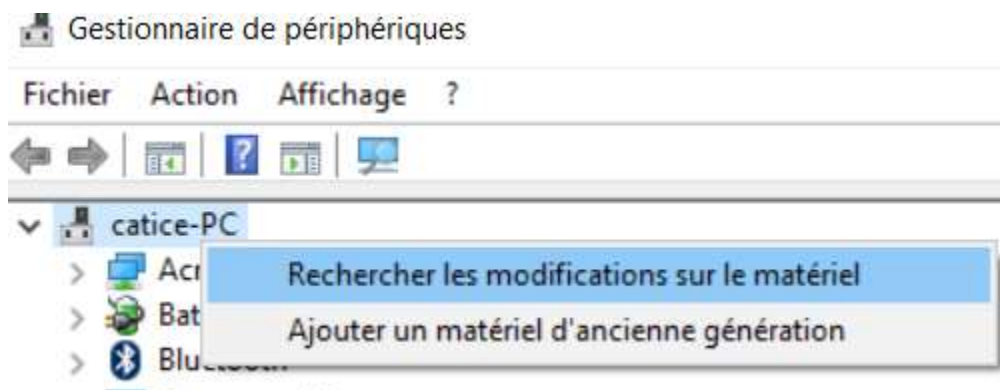
6) Cliquer sur *Bossa Program Port (COM3)* puis appuyer sur la touche SUPPR du clavier



7) Cliquer sur OK

8) Cliquez droit sur le nom du PC puis Recherchez les modifications sur le matériel

Réagissez très rapidement avant que le driver générique (celui effacé ne soit réinstallé par Windows)



9) Le driver NXT de Lego est aussitôt recherché par le système Windows (Attention cette opération peut être interrompue si la brique s'éteint).

10) Basculer **rapidement** sur l'écran du logiciel NXT



En cas d'échec, recommencer encore **plus rapidement** à partir de l'étape 5



11) La petite musique retentit et votre brique NXT est opérationnelle