

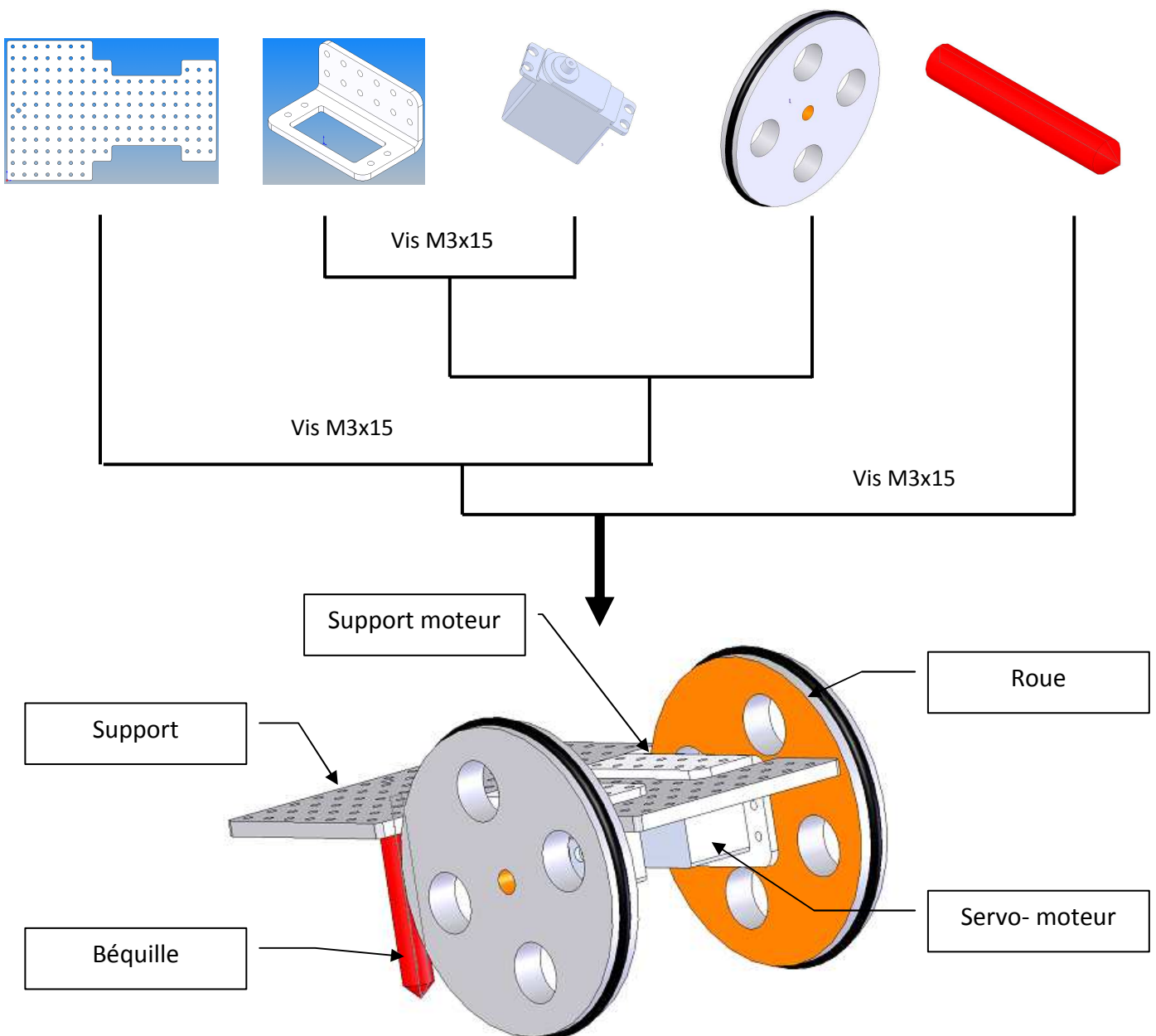
CONNAISSANCES	NIVEAU	CAPACITES
Planning de réalisation	3	Créer le planning de réalisation du prototype.
Processus de réalisation		Concevoir le processus de réalisation. Conduire la réalisation du prototype.

SOCLE COMMUN

C.3	Raisonnement, argumenter, pratiquer une démarche expérimentale ou technologique, démontrer	Utiliser des instruments de mesure
-----	--	------------------------------------

Dans le cadre d'une réalisation d'un projet collectif, il faut organiser et planifier les différentes opérations de fabrication et d'assemblage.

I - Exemple d'une fiche de montage d'un robot



Remarque : La carte électronique n'est pas représentée

II – REALISATION D'UNE PIECE

Lorsque l'on veut fabriquer un objet, il faut organiser la production de façon à ce qu'elle se fasse le plus rapidement possible avec la meilleure qualité possible.

Il faut préparer et organiser la fabrication d'une pièce avant de la commencer, c'est : **la gamme de fabrication**

La **gamme de fabrication** est un document mis au point par le service **bureau des méthodes**.

Elle indique, dans l'ordre chronologique, les **étapes** de la fabrication du produit que l'on appelle aussi **phases** et sont numérotées de 10 en 10.

1°) Représentation d'une gamme de fabrication.

La gamme de fabrication peut être représentée sous forme de tableau dans lequel chaque phase est décrite dans une colonne désignation, un croquis peut compléter la description de chaque phase.

Exemple de réalisation du support moteur

Dessin de définition	Développé de la pièce

Fabrication artisanale (réalisation manuelle)

Support moteur			
Nombre de pièces : 2		Matière : PVC épaisseur : 3mm	
N°	Désignation	Machines /outils	Dessins
10	Fraiser Découper la pièce 60 x 55	Charly robot	
20	Plier Plier la pièce à 90° en respectant la longueur de 17	Thermo plieuse	
30	Contrôler	Equerre	